



MIGUSA

SEKISUI TATAMI

セキスイ畳 MIGUSA カラーサンプルブック



アースカラー/サンセットレッド×ローズウォール

TATAMI MODERN STYLE

畳の快適性を、現代の暮らしに。

日本古来の床座の暮らしを、現代の住まいでもっと楽しんでもらいたい。
 優しい肌ざわりや快適性、安全性など、だれもが快適に使える畳。
 セキスイは畳本来の快適性に加え、住まいのあらゆる空間と調和する、
 畳の常識にとらわれない新しい発想で、これからの畳を考えます。
 家族が自然と集い、いつも笑顔があふれる、畳が中心の暮らしへ――。



※「畳表」「フロア畳」がグッドデザイン賞を受賞いたしました。

ショールームでは、全ての織柄とカラーサンプルをご用意しておりますので色の組み合わせや敷き方、光の当たり方などを実物でご確認いただくことが可能です。さらにリビングでのコーディネートを検討できる空間提案コーナーもございます。セキスイ畳「MIGUSA」ショールームへ、どうぞお気軽にお立ち寄りください。

※ 下記以外のショールームは、MIGUSAウェブサイトをご確認ください。



セキスイ畳「MIGUSA」東京ショールーム **予約制**

〒101-0024

東京都千代田区神田和泉町1番地
住友商事神田和泉町ビル4F

※三井記念病院正面玄関に向かって右隣のビル。

【開館時間】 月～金 / 10:00～12:00、13:00～17:00

【休館日】 土日祝、夏期、大型連休、年末年始の休業日

【交通アクセス】 東京メトロ日比谷線「秋葉原」より徒歩6分(約550m)

JR「秋葉原」より徒歩8分(約700m)

都営新宿線「岩本町」より徒歩10分(約800m)

見学のご予約・
お問い合わせは

TEL.03-6837-0305



セキスイ畳「MIGUSA」大阪ショールーム **予約制**

〒530-6125

大阪市北区中之島三丁目3番23号 中之島ダイビル25F

【開館時間】 月～金 / 10:00～12:00、13:00～17:00

【休館日】 土日祝、夏期、大型連休、年末年始の休業日

【交通アクセス】 京阪電鉄中之島線「渡辺橋」駅より徒歩1分(約80m)

Osaka Metro四つ橋線「肥後橋」駅より徒歩4分(約320m)

JR「大阪」駅より徒歩14分(約1,200m)

見学のご予約・
お問い合わせは

TEL.06-6479-0274

(西日本延伸営業所)



セキスイ畳「MIGUSA」出雲ショールーム **予約制**

〒699-0631

島根県出雲市斐川町直江4002番2

【開館時間】 月～金 / 10:00～12:00、13:00～17:00

【休館日】 土日祝、夏期、大型連休、年末年始の休業日

【交通アクセス】 山陰自動車道「斐川IC」より車で8分(約3.2km)

JR「直江」駅より車で6分(約2.4km)

見学のご予約・
お問い合わせは

TEL.0853-72-0301

(出雲工場)



積水成型工業株式会社

〒530-6125 大阪市北区中之島三丁目3番23号 中之島ダイビル25F

東日本延伸営業所

〒101-0024 東京都千代田区神田和泉町1番地(住友商事神田和泉町ビル4F)
TEL.03-6837-0303(畳担当) FAX.03-3865-5653

西日本延伸営業所

〒530-6125 大阪市北区中之島三丁目3番23号(中之島ダイビル25階)
TEL.06-6479-0274(畳担当) FAX.06-6479-0265

東北事務所

〒984-0011 宮城県仙台市若林区六丁の目西町8-1(斎喜センタービル6F)
TEL.022-288-1615

MIGUSA

検索

<https://www.sekisuiimgusa.jp>

畳についてのご相談は

お客様相談室

0120-393-756

お問い合わせは

〒902-0077 沖縄県那覇市長田2丁目5番23号

三原産業

代表者 大城 康 信

TEL 098-853-3166



はんない/ふじ×まくら×あじさい



引目/グリーン



目積/チャコール



アースカラー/オータムリーブス×デザート

暮らしの安心・安全を高める、機能性畳をラインアップ

抗菌タイプ

MIGUSA畳表の樹脂素材(ポリプロピレン)に、細菌の増殖を抑制[※]する、抗菌成分を配合した、抗菌畳です。



抗菌・防災タイプ

MIGUSA畳表の樹脂素材(ポリプロピレン)に、細菌の増殖を抑制[※]する抗菌成分と火災を予防する防災性能を付与した、抗菌・防災畳です。

防 災

抗ウイルスタイプ

抗菌製品技術協議会(SIAA)に登録している、抗ウイルス加工畳です。



タイプ	製品		カラー			
抗菌タイプ	● 畳表	5種類	目積	グリーン、リーフグリーン、モカベージュ	引目	グリーン、リーフグリーン
	■ フロア畳	9種類	目積	グリーン、リーフグリーン、イエロー、アイボリー、モカベージュ、ピンク、グレー、ブルーバイオレット、チャコール		
抗菌・防災タイプ	● 畳表	5種類	目積	グリーン、リーフグリーン、モカベージュ	引目	グリーン、リーフグリーン
	■ フロア畳	9種類	目積	グリーン、リーフグリーン、イエロー、アイボリー、モカベージュ、ピンク、グレー、ブルーバイオレット、チャコール		
抗ウイルスタイプ	● 畳表	2種類	目積	グリーン	引目	グリーン
	■ フロア畳	1種類	目積	グリーン		

■注意事項

【抗菌】

※畳表(畳表面)に接した細菌にのみ抑制効果を発揮します。
※すべての菌に効果があるわけではありません。 ※使用環境により効果が異なる場合があります。

【抗ウイルス】

※抗ウイルス加工は、病気の治療や予防を目的とするものではありません。 ※SIAAの安全性基準に適合しています。
※すべてのウイルスに効果があるわけではありません。 ※使用環境によって効果が異なる場合があります。

セキスイ畳 MIGUSAとは

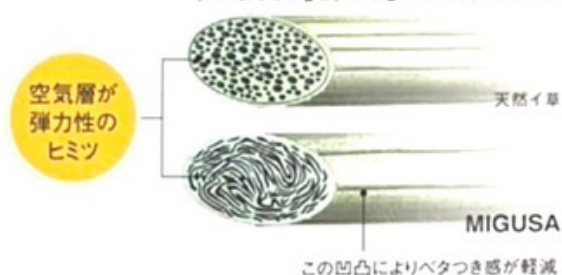
セキスイ畳「MIGUSA」は、樹脂に無機材料を絶妙に配合したセキスイオリジナルの畳表。

イ草の風合いや肌触りはそのままに、耐久性や安全性、豊富な色柄など高い機能性を実現しました。

新素材

樹脂 (ポリプロピレン) ■ 無機材料 (カルシウム)

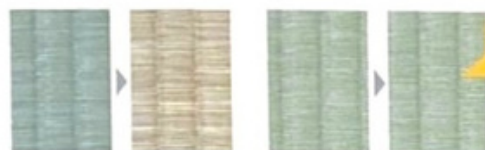
「MIGUSA」と「イ草」の比較(イメージ)



色あせしにくい

天然イ草に比べて色あせしにくく、耐久性にも優れています。日光の良く入る部屋でも色変化が殆どなく、入れ替えの際に色合わせの心配不要です。

2年経過後の経年変化



天然イ草

MIGUSA

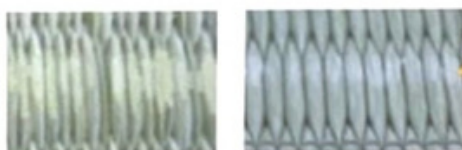
MIGUSAは天然イ草に比べ色変化がほとんどありません

※屋外で太陽光が照りつける条件下、2年間の畳表の色変化を調査

毛羽立ちが出にくい、高い耐久性

MIGUSAは天然イ草に比べて、非常に強い耐久性があります。経年劣化が起こりにくく、毛羽立ちにくいので入れ替えの回数を減らせます。

摩耗テスト



天然イ草

MIGUSA

MIGUSAは表面の割れが起りにくい畳表です

※畳表の目筋方向に、一定条件の摩耗試験を行い、ささくれの状態を調査

ダニ・カビに強い

直に座ったり洗濯物をたたむところは、いつも清潔に保ちたいもの。MIGUSAは、日本アトピー協会推薦のダニ・カビの心配が少ない畳表です。

※ケナガコナダニ

カビ抵抗性試験



天然イ草

MIGUSA

MIGUSAは14日間経過後もダニ・カビは発生していません

※温度23℃湿度50%RHにて24時間の状態調整を行い、その後温度30℃湿度95%RHの条件下に放置し、各試験体の表面状態を観察。

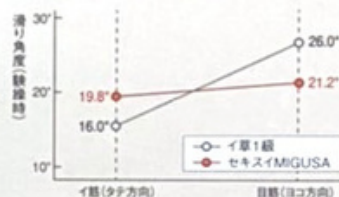
すべりにくく、適度なクッション性

MIGUSAはイ草と同じように、スポンジとよく似た構造をしており弾力性があるため、万が一転んだ場合でも、衝撃を吸収してくれます。

拡大断面図

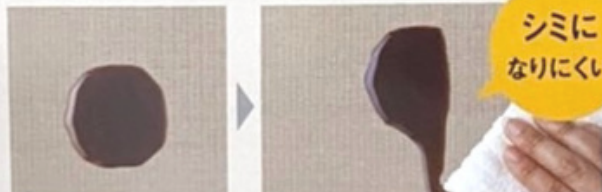


MIGUSAは滑りにくく、イ草・目筋の差が小さいバランスの良い畳であることが証明されました。



お掃除がかんたん!

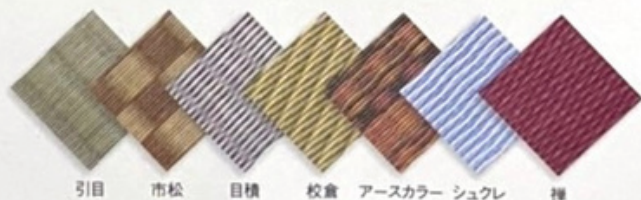
天然イ草に比べて、水に強く、高い耐久性がありますので、日常のお手入れは拭くだけでOK。ジュースやコーヒー等の水性汚れがついても、すぐに拭いたらキレイになります。



シミになりにくい

豊富なカラーバリエーション

伝統柄からモダン柄まで取り揃えた豊富な織柄とカラーバリエーション。あなたにぴったりのMIGUSAが、きっと見つかります。



一般的に使用される、汚れ落とし、消毒液、消臭剤でのお手入れが可能です。



汚れ落とし

- ◆裏面に液体/中性と書かれている液体
- ・食器用洗剤 ・洗濯洗剤
- ・お風呂用洗剤 ・ハンドソープ

消毒

- ◆消毒液
- ・消毒用エタノール(濃度76.9%以下)
- ・次亜塩素酸ナトリウム(濃度5.8%以下)
- ・ベンザルコニウム塩化物(濃度10%以下)

※掃除後は、必ず固く絞ったタオルで表面を拭き取ってください。掃除の際に使用されるタオルの素材や拭き方によって傷がついたり、時間の経過等によっては完全に汚れが取れないこともあります。※汚れが付いた際はすぐに柔らかい布で力を入れずに拭き取って掃除してください。※消毒薬の濃度は社内評価時のものです。ご使用の際は適正濃度を確認し、ご使用ください。※殺虫剤、灯油、ペビーオイル、ベンジン等は畳に影響する恐れがあります。また、熱したヤカン、鍋、アイロン、煙草により、畳が溶ける恐れがあります。※各種消毒液、水等でのお手入れ後、表面が滑りやすくなるのでご注意ください。

引目 HIKIME



グリーン Green



リーフグリーン Leaf green



イエロー Yellow



アイボリー Ivory



モカベージュ Mocha beige



ピンク Pink



グレー Gray



チャコール Charcoal

市松 ICHIMATSU



グリーン Green



リーフグリーン Leaf green



イエロー Yellow



ピンク Pink



グレー Gray



ダークブラウン Dark brown



ラテブラウン Latte brown



ブラック Black



インディゴ Indigo



ディープグリーン Deep green

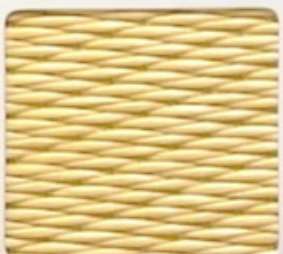


カメリア Camelia

校倉 AZEKURA 緑なし畳におすすめ



グリーン Green



イエロー Yellow



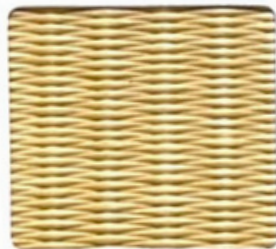
交色 Mix



グリーン Green
● ■ ● ■ ● ■ ● ■



リーフグリーン Leaf green
● ■ ● ■ ● ■



イエロー Yellow
■ ■



アイボリー Ivory
■ ■



モカベージュ Mocha beige
● ■ ● ■ ● ■



ピンク Pink
■ ■



グレー Gray
■ ■



ブルーバイオレット Blue violet
■ ■



チャコール Charcoal
■ ■



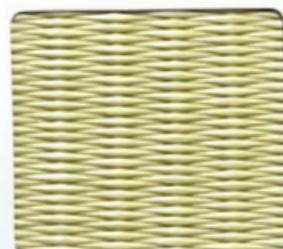
ライトイエロー Light yellow



ゾウゲ Zouge



グレージュ Grege



マツチャ Matcha



ツルバミ Tsurubami



ブラウン Brown



ダークブラウン Dark brown



ラテブラウン Latte brown



ブラック Black



インディゴ Indigo



ディープグリーン Deep green



カメリア Camelia

抗菌タイプ

● 畳表 ■ フロア畳

抗菌・防炎タイプ

● 畳表 ■ フロア畳

抗ウイルスタイプ

● 畳表 ■ フロア畳

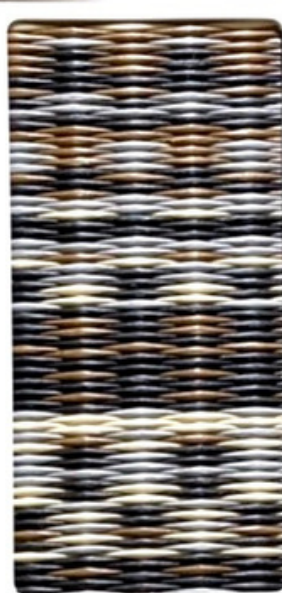
earth color collection 緑なし畳におすすめ



サンドビーチ *Sand beach*



グラウンド *Ground*



ジオ *Geo*



ナイトフォレスト *Night forest*



オータムリーブス *Autumn leaves*



デザート *Desert*



ボルケーノ *Volcano*



ミッドナイト *Midnight*



ブルーラグーン *Blue lagoon*



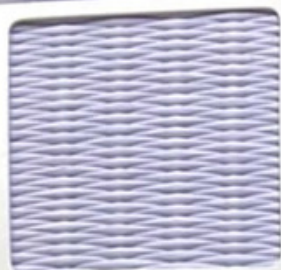
サンセットレッド *Sunset red*



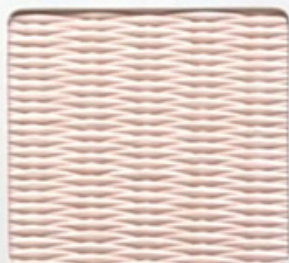
バンブー *Bamboo*



ローズクォーツ *Rose quartz*



ふじ Fuji



さくら Sakura



わすれなぐさ Wasurenagusa



あじさい Ajisai

SUCRÉE Collection 緑なし畳におすすめ



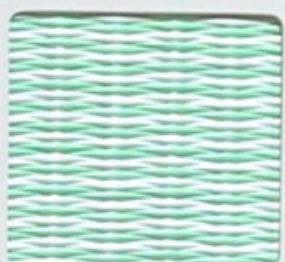
オレンジ Orange



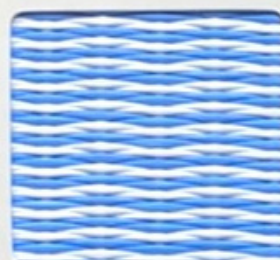
ピーチ Peach



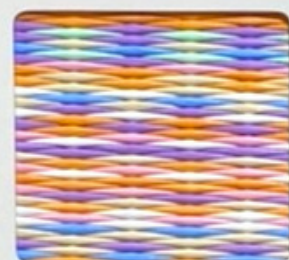
グレープ Grape



メロン Melon



ソーダ Soda



ミックス Mix

美龍 MIRYU



小目 ※ 床の間専用 (for Tokonoma only)

※天然イ草のような“色のゆらぎ”が見られることがあります。※アースカラーコレクションは、手作業による多色交ぜ織りのため、畳表1枚ごとの柄の出方が異なります。予めご了承ください。

システム畳(敷込規格畳)・フロア畳(置き畳)専用色 畳表としての取り扱いはありません

禅 Collection



新月 Shin-getsu



青海 Sei-kai



松韻 Sho-rai



紅椿 Beni-tsubaki



薄雲 Usu-gumo