



## MIGUSA

SEKISUI TATAMI

### セキスイ畳 MIGUSA カラーサンプルブック



アースカラー・サンセットレッド×ローズウォール

## TATAMI MODERN STYLE

畳の快適性を、現代の暮らしに。

日本古来の床座<sup>ゆかざ</sup>の暮らしを、現代の住まいでもっと楽しんでもらいたい。優しい肌ざわりや快適性、安全性など、だれもが快適に使える畳。セキスイは畳本来の快適性に加え、住まいのあらゆる空間と調和する、畳の常識にとらわれない新しい発想で、これからの畳を考えます。家族が自然と集い、いつも笑顔があふれる、畳が中心の暮らしへ――。



※「畳表」「フロア畳」がグッドデザイン賞を受賞いたしました。



はんなり／ふじ×さくら×あじさい



引目／グリーン



目積／チャコール



アースカラー／オートタムリース×デザート

## 暮らしの安心・安全を高める、機能性畳をラインアップ

### 抗菌タイプ

MIGUSA畳表の樹脂素材(ポリプロピレン)に、細菌の増殖を抑制\*する、抗菌成分を配合した、抗菌畳です。



### 抗菌・防炎タイプ

MIGUSA畳表の樹脂素材(ポリプロピレン)に、細菌の増殖を抑制\*する抗菌成分と火災を予防する防炎性能を付与した、抗菌・防炎畳です。

**防炎**

### 抗ウイルスタイプ

抗菌製品技術協会(SIAA)に登録している、抗ウイルス加工畳です。



タイプ	製品		カラー			
抗菌タイプ	● 畳表	5種類	目積	グリーン、リーフグリーン、モカベージュ	引目	グリーン、リーフグリーン
	■ フロア畳	9種類	目積	グリーン、リーフグリーン、イエロー、アイボリー、モカベージュ、ピンク、グレー、ブルーバイオレット、チャコール		
抗菌・防炎タイプ	● 畳表	5種類	目積	グリーン、リーフグリーン、モカベージュ	引目	グリーン、リーフグリーン
	■ フロア畳	9種類	目積	グリーン、リーフグリーン、イエロー、アイボリー、モカベージュ、ピンク、グレー、ブルーバイオレット、チャコール		
抗ウイルスタイプ	● 畳表	2種類	目積	グリーン	引目	グリーン
	■ フロア畳	1種類	目積	グリーン		

#### ■注意事項

##### 【抗菌】

※畳表(畳表面)に接した細菌にのみ抑制効果を発揮します。  
※すべての畳に効果があるわけではありません。 ※使用環境により効果が異なる場合があります。

##### 【抗ウイルス】

※抗ウイルス加工は、病気の治療や予防を目的とするものではありません。 ※SIAAの安全性基準に適合しています。  
※すべてのウイルスに効果があるわけではありません。 ※使用環境によって効果が変わる場合があります。

# セキスイ畳 MIGUSA とは

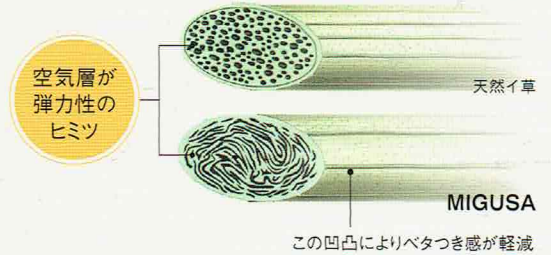
セキスイ畳「MIGUSA」は、樹脂に無機材料を絶妙に配合したセキスイオリジナルの畳表。

イ草の風合いや肌触りはそのままに、耐久性や安全性、豊富な色柄など高い機能性を実現しました。

## 新素材

樹脂 (ポリプロピレン) + 無機材料 (カルシウム)

## 「MIGUSA」と「イ草」の比較(イメージ)



## 色あせしにくい

天然イ草に比べて色あせしにくく、耐久性にも優れています。日光の良く入る部屋でも色変化が殆どなく、入れ替えの際に色合わせの心配不要です。

### 2年経過後の経年変化



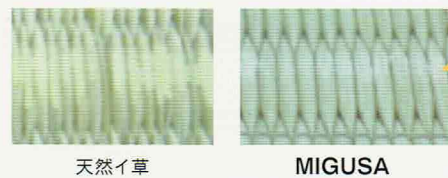
MIGUSAは天然イ草に比べ色変化がほとんどありません

※屋外で太陽光が照りつける条件下、2年間の畳表の色変化を調査

## 毛羽立ちが出にくい、高い耐久性

MIGUSAは天然イ草に比べて、非常に強い耐久性があります。経年劣化が起こりにくく、毛羽立ちにくいので入れ替えの回数を減らせます。

### 摩耗テスト



MIGUSAは表面の割れが起こりにくい畳表です

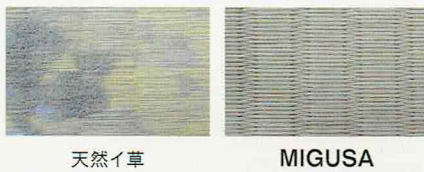
※畳表の目筋方向に、一定条件の摩耗試験を行い、ささくれの状態を調査

## ダニ・カビに強い

直に座ったり洗濯物をたたむところは、いつも清潔に保ちたいもの。MIGUSAは、日本アトピー協会推薦のダニ・カビの心配が少ない畳表です。

※ケナガコナダニ

### カビ抵抗性試験



MIGUSAは14日間経過後もダニ・カビは発生していません

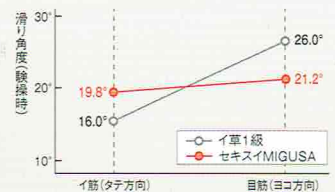
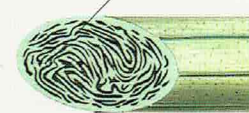
※温度23℃湿度50%RHにて24時間の状態調整を行い、その後温度30℃湿度95%RHの条件下に放置し、各試験体の表面状態を観察。

## すべりにくく、適度なクッション性

MIGUSAはイ草と同じように、スポンジとよく似た構造をしており弾力性があるため、万が一転んだ場合でも、衝撃を吸収してくれます。

### 拡大断面図

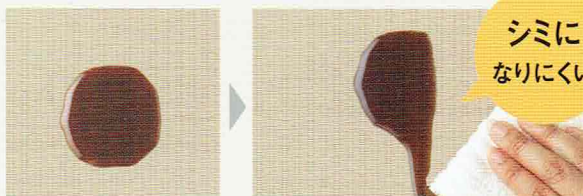
この空気層がクッション性を高めます



MIGUSAは滑りにくく、目筋・目筋の差が小さいバランスの良い畳表であることが証明されました。

## お掃除がかんたん!

天然イ草に比べて、水に強く、高い耐久性がありますので、日常のお手入れは拭くだけでOK。ジュースやコーヒー等の水性汚れがついても、すぐに拭いたらキレイになります。



シミになりにくい

## 豊富なカラーバリエーション

伝統柄からモダン柄まで取り揃えた豊富な織柄とカラーバリエーション。あなたにぴったりのMIGUSAが、きっと見つかります。



## 一般的に使用される、汚れ落とし、消毒液、消臭剤でのお手入れが可能です。



### 汚れ落とし

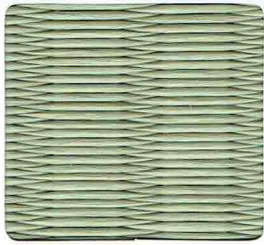
- ◆裏面に液体/中性と書かれている液体
- ・食器用洗剤 ・洗濯洗剤
- ・お風呂用洗剤 ・ハンドソープ

### 消毒

- ◆消毒液
- ・消毒用エタノール(濃度76.9%以下)
- ・次亜塩素酸ナトリウム(濃度5.8%以下)
- ・ベンザルコニウム塩化物(濃度10%以下)

※掃除後は、必ず固く絞ったタオルで表面を拭き取ってください。掃除の際に使用されるタオルの素材や拭き方によって傷がついたり、時間の経過等によっては完全に汚れが取れないこともあります。※汚れが付いた際はすぐに柔らかい布で力を入れずに拭き取って掃除してください。※消毒薬の濃度は社内評価時のものです。ご使用の際は適正濃度を確認し、ご使用ください。※殺虫剤、灯油、ペーパーオイル、ベンジン等は量が膨潤する恐れがあります。また、熱したヤカン、鍋、アイロン、煙草により、量が溶ける恐れがあります。※各種消毒液、水等でのお手入れ後、表面が滑りやすくなるのでご注意ください。

引目 HIKIME



グリーン Green  
● ● ●



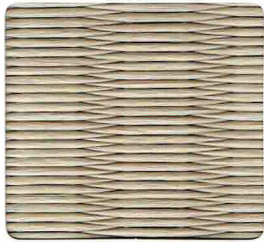
リーフグリーン Leaf green  
● ●



イエロー Yellow



アイボリー Ivory



モカベージュ Mocha beige



ピンク Pink

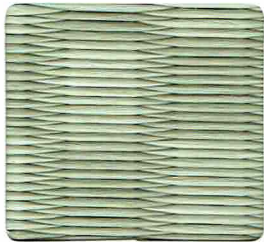


グレー Gray



チャコール Charcoal

市松 ICHIMATSU



グリーン Green



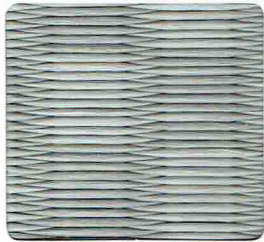
リーフグリーン Leaf green



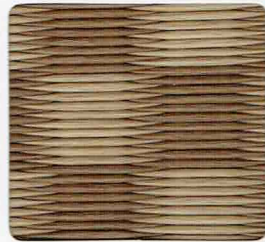
イエロー Yellow



ピンク Pink



グレー Gray



ダークブラウン Dark brown



ラテブラウン Latte brown



ブラック Black



インディゴ Indigo

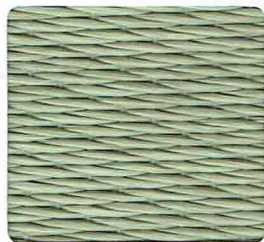


ディープグリーン Deep green



カメリア Camelia

校倉 AZEKURA 緑なし畳におすすめ



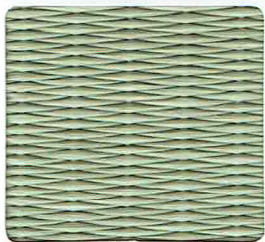
グリーン Green



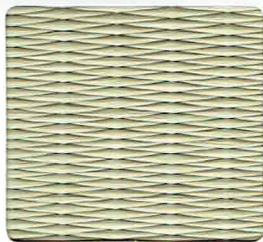
イエロー Yellow



交色 Mix



グリーン Green  
● ■ ● ■ ● ■ ● ■ ● ■ ● ■ ● ■ ● ■



リーフグリーン Leaf green  
● ■ ● ■ ● ■ ● ■ ● ■ ● ■ ● ■ ● ■



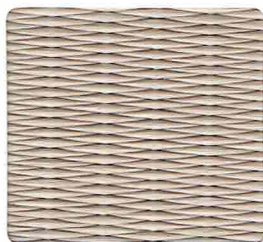
イエロー Yellow  
■ ● ■ ● ■ ● ■ ● ■ ● ■ ● ■ ● ■



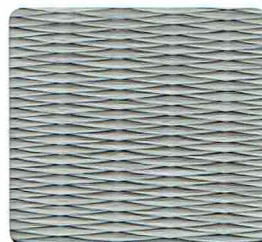
アイボリー Ivory  
■ ● ■ ● ■ ● ■ ● ■ ● ■ ● ■ ● ■



モカベージュ Mocha beige  
● ■ ● ■ ● ■ ● ■ ● ■ ● ■ ● ■ ● ■



ピンク Pink  
■ ● ■ ● ■ ● ■ ● ■ ● ■ ● ■ ● ■



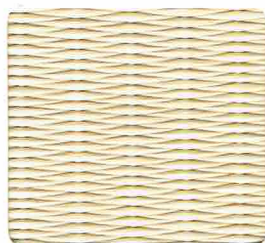
グレー Gray  
■ ● ■ ● ■ ● ■ ● ■ ● ■ ● ■ ● ■



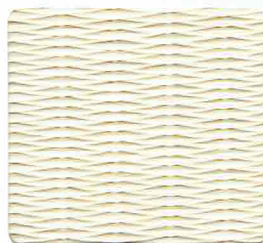
ブルーバイオレット Blue violet  
■ ● ■ ● ■ ● ■ ● ■ ● ■ ● ■ ● ■



チャコール Charcoal  
■ ● ■ ● ■ ● ■ ● ■ ● ■ ● ■ ● ■



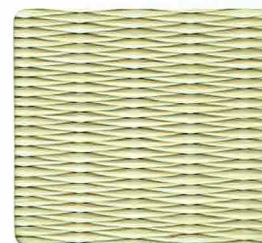
ライトイエロー Light yellow  
■ ● ■ ● ■ ● ■ ● ■ ● ■ ● ■ ● ■



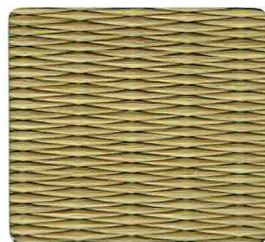
ゾウゲ Zouge  
■ ● ■ ● ■ ● ■ ● ■ ● ■ ● ■ ● ■



グレージュ Grege  
■ ● ■ ● ■ ● ■ ● ■ ● ■ ● ■ ● ■



マツチャ Matcha  
■ ● ■ ● ■ ● ■ ● ■ ● ■ ● ■ ● ■



ツルバミ Tsurubami  
■ ● ■ ● ■ ● ■ ● ■ ● ■ ● ■ ● ■



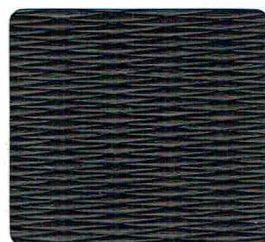
ブラウン Brown  
■ ● ■ ● ■ ● ■ ● ■ ● ■ ● ■ ● ■



ダークブラウン Dark brown  
■ ● ■ ● ■ ● ■ ● ■ ● ■ ● ■ ● ■



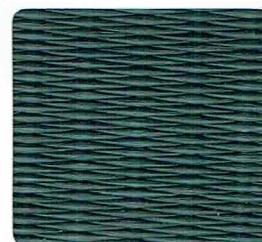
ラテブラウン Latte brown  
■ ● ■ ● ■ ● ■ ● ■ ● ■ ● ■ ● ■



ブラック Black  
■ ● ■ ● ■ ● ■ ● ■ ● ■ ● ■ ● ■



インディゴ Indigo  
■ ● ■ ● ■ ● ■ ● ■ ● ■ ● ■ ● ■



ディープグリーン Deep green  
■ ● ■ ● ■ ● ■ ● ■ ● ■ ● ■ ● ■



カメリア Camelia  
■ ● ■ ● ■ ● ■ ● ■ ● ■ ● ■ ● ■



サンドビーチ *Sand beach*



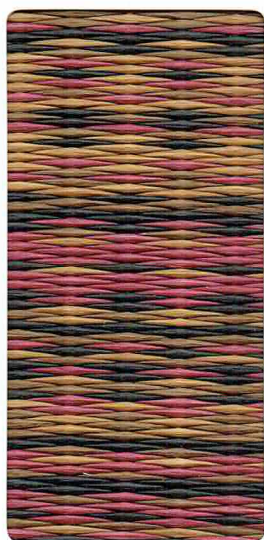
グラウンド *Ground*



ジオ *Geo*



ナイトフォレスト *Night forest*



オータムリーブス *Autumn leaves*



デザート *Desert*



ボルケーノ *Volcano*



ミッドナイト *Midnight*



ブルーラグーン *Blue lagoon*



サンセットレッド *Sunset red*

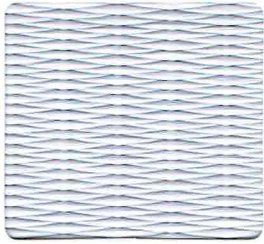


バンブー *Bamboo*



ローズクォーツ *Rose quartz*

はんなり HAN-NARI Collection 緑なし畳におすすめ



ふじ Fuji



さくら Sakura

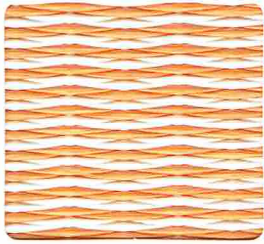


わすれなぐさ Wasurenagusa



あじさい Ajisai

SUCRÉE Collection 緑なし畳におすすめ



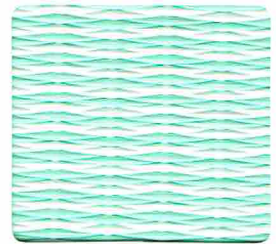
オレンジ Orange



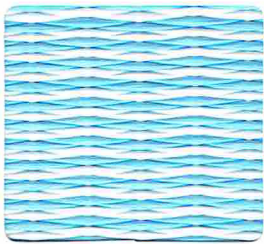
ピーチ Peach



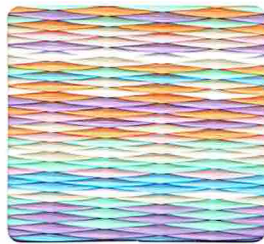
グレープ Grape



メロン Melon

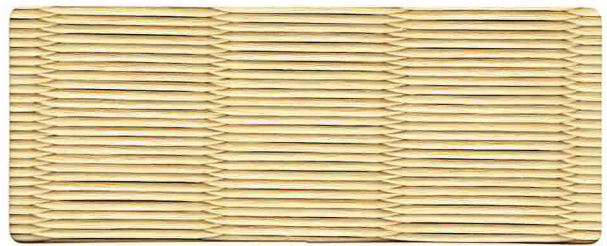


ソーダ Soda



ミックス Mix

美龍 MIRYU

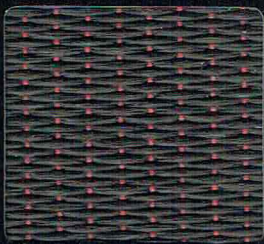


小目 ※ 床の間専用 (for Tokonoma only)

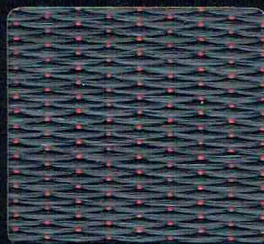
※天然イ草のような“色のゆらぎ”が見られることがあります。※アースカラーコレクションは、手作業による多色交ぜ織りのため、畳表1枚ごとの柄の出方が異なります。予めご了承ください。

システム畳(敷込規格畳)・フロア畳(置き畳)専用色 畳表としての取り扱いはありません

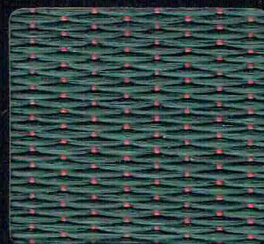
禅 Collection



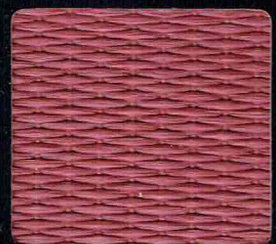
新月 Shin-getsu



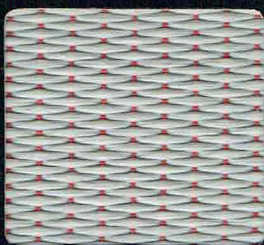
青海 Sei-kai



松籟 Sho-rai



紅椿 Beni-tsubaki



薄雲 Usu-gumo